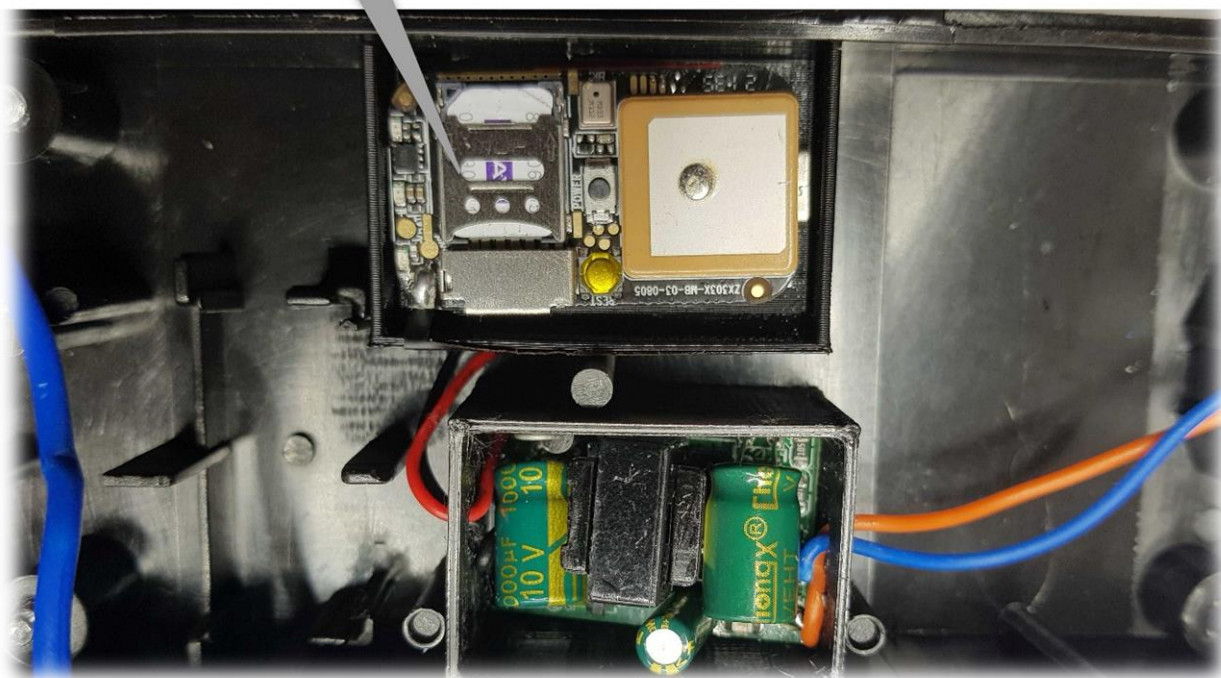


INSTRUKCJA OBSŁUGI

PODSŁUCH LISTWA GSM J2 WERSJA NAJWYŻSZA – NANO SIM

ROZKRĘĆ ŚRUBY W LISTWIE I ROZŁÓŻ JĄ DELIKATNIE, NASTĘPNE OTWÓZ PORT NA KARTĘ SIM ZGODNIE ZE STRZAŁKĄ NA MODULE. NASTĘPNE WŁÓŻ KARTĘ SIM, ZALECANE : PLUS, T-MOBILE lub ORANGE W AGLOMERACJACH DUŻYCH MOŻE BYĆ RÓWNIEŻ PLAY. PO WŁOŻENIU KARTY ZAMKNIJ I ZASUŃ KLAPKĘ ABY TRZYMAŁĄ SIĘ MOCNO. PODŁĄCZ LISTWĘ DO ZASILANIA I POSTĘPUJ WG INFORMACJI DALSZYCH W INSTRUKCJI.

SLOT NA KARTĘ SIM



I SZYBKI START

1. Włączanie/Wyłączanie:

Listwę należy rozkręcić za pomocą śrubokrętu, a następnie rozłożyć delikatnie górny element listwy.

Kartę NANO SIM wkładamy do portu poprzez wysunięciu klapki ruchem zgodnie ze strzałką do góry (**↑ strzałka na porcie**), następnie gdy otworzy się do góry wkładamy kartę i zamykamy slot. Pamiętaj by przesunąć metalową klapkę do dołu aby zamknąć slot
(Zamykanie ↓)

UWAGA! Montaż należy przeprowadzać bardzo ostrożnie. Należy zwracać uwagę na wszelkie naprężenia. Ucisk zasilacza lub modułu może spowodować zwarcie. Uszkodzenie przewodów zasilających może spowodować zwarcie.

AKTYWACJA / URUCHUMIENIE URZĄDZENIA

Gdy podłączymy listwę do zasilania należy odczekać ok. 1 minuty aby karta zalogowała się z siecią.

Następnie należy wysłać wiadomość SMS na numer znajdujący się wewnątrz modułu.

Wyślij komendę SMS z telefonu z którego chcesz uzyskać podsłuch na numer karty SIM umieszczonej w module listwy GSM.

Komenda: 000#NRTELEFONU# (zamiast NR TELEFONU należy wpisać SWÓJ NR TELEFONU)

Przykład : 000#500565541#

Urządzenie (jeśli karta ma środki) potwierdzi skonfigurowanie SMS zwrotnym.

GDY OTRZYMAMY SMS ZWROTNY MOŻEMY ZADZWONIĆ W CELU NASŁUCHU NA ŻYWO W CZASIE RZECZYWISTYM.

Można dodać do 3 nr telefonu Wystarczy wysłać komendę w następujący sposób:

PRZYKŁAD : 000#500565541#730307553#786972979#

(Zamiast naszych nr wpisz swoje nr jeżeli potrzebujesz dodać więcej niż jeden telefon do kontaktu)

Komendy SMS:

000#Twój numer telefonu# (ustaw swój numer telefonu jako administrator, możesz nazwać to urządzenie monitorem dźwiękowym)

333 (aby uruchomić **funkcję aktywacji głosowej** urządzenie wywoła numer administratora po wykryciu głosu)

777 (aby uruchomić funkcję alarmu wibracyjnego, urządzenie zadzwoni pod numer administratora, jeśli pojawi się jakaś wibracja).

999 (Aby uzyskać informacje o lokalizacji, funkcja mało istotna w listwie)

555 (Aby wyłączyć wszystkie funkcje, **dezaktywacja detekcji głosu**)

LED#OFF – Wyślij tą komendę by wyłączyć diodę LED z modułu.

LED#ON – Wyślij tą komendę by włączyć diodę LED z modułu.

W przypadku, gdy po wykonaniu połączenia na nr karty SIM umieszczonej w module włącza się poczta głosowa, należy sprawdzić czy urządzenie jest już zalogowane do sieci lub **czy karta SIM nie jest zabezpieczona kodem PIN**. W przypadku całkowitego rozładowania się akumulatora istnieje możliwość wylogowania się karty SIM z modułu. W tej sytuacji należy wyjąć kartę SIM z modułu po czym ponownie umieścić ją na swoim miejscu.

NAGRYWANIE NA KARTĘ SD

Moduł posiada również slot na kartę SD, jest to funkcja dodatkowa w urządzeniu.

Slot na kartę SD (obsługa od 8 do 16 GB) znajduje się po przeciwnej stronie portu na kartę SIM, karta SD po włożeniu będzie oparta na module karty SIM, będzie wystawać.

Tryb ten posiada 2 opcje pracy:

Komenda gdy karta jest włożona oraz sprzęt jest aktywny.

111 – Nagranie pliku 10 minutowego na kartę w detekcji głosu

222 – Nagranie pliku 10 minutowego na kartę w trybie ciągłym

Nagrywanie od wysłania komendy, komenda pozwala nagrać 1 plik, każdy kolejny wymaga kolejnego wysłanego SMS z komendą.

II INFORMACJE DODATKOWE:

Należy podłączyć listwę do prądu tak jak podłączane jest standardowa lista sieciowa.

Rozwiązywanie problemów

Urządzenie po podłączeniu do zasilania nie działa

- należy upewnić się czy karta SIM jest aktywna
- należy wyjąć i jeszcze raz włożyć kartę
- należy upewnić się czy karta SIM ma wyłączony PIN, pocztę głosową
- spróbować z inną kartą SIM
- skontaktuj się z nami

Informacja dla użytkowników o pozbywaniu się urządzeń elektrycznych i elektronicznych, baterii i akumulatorów (gospodarstwo domowe).



Przedstawiony symbol umieszczony na produktach lub dołączonej do nich dokumentacji informuje, że niesprawnych urządzeń elektrycznych lub elektronicznych nie można wyrzucać razem z odpadami gospodarczymi. Prawidłowe postępowanie w razie konieczności pozbycia się urządzeń elektrycznych lub elektronicznych, utylizacji, powtórnego użycia lub odzysku podzespołów polega na przekazaniu urządzenia do wyspecjalizowanego punktu zbiórki, gdzie będzie przyjęte bezpłatnie. W niektórych krajach produkt można oddać lokalnemu dystrybutorowi podczas zakupu innego urządzenia.

Prawidłowa utylizacja urządzenia umożliwia zachowanie cennych zasobów i uniknięcie negatywnego wpływu na zdrowie i środowisko, które może być zagrożone przez nieodpowiednie postępowanie z odpadami. Szczegółowe informacje o najbliższym punkcie zbiórki można uzyskać u władz lokalnych. Nieprawidłowa utylizacja odpadów zagrożona jest karami przewidzianymi w odpowiednich przepisach lokalnych.

Użytkownicy biznesowi w krajach Unii Europejskiej

W razie konieczności pozbycia się urządzeń elektrycznych lub elektronicznych, prosimy skontaktować się z najbliższym punktem sprzedaży lub z dostawcą, którzy udzielią dodatkowych informacji.

Pozbywanie się odpadów w krajach poza Unią Europejską

Taki symbol jest ważny tylko w Unii Europejskiej.

W razie potrzeby pozbycia się niniejszego produktu prosimy skontaktować się z lokalnymi władzami lub ze sprzedawcą celem uzyskania informacji o prawidłowym sposobie postępowania.

Zalecenia bezpieczeństwa i ostrzeżenia.



1. Należy chronić urządzenie przed działaniem promieni słonecznych, wysoką temperaturą, wilgocią czy wodą. Wymienione czynniki mogą być przyczyną zmniejszenia wydajności urządzenia jak również doprowadzić do jego uszkodzenia.
2. Nie należy zdejmować obudowy urządzenia ani umieszczać w niej przedmiotów.
3. Nie należy używać siły ani przedmiotów mogących doprowadzić do uszkodzenia urządzenia.
4. Należy używać dedykowanego źródła zasilania. Stosowanie nieodpowiedniego zasilania może być przyczyną uszkodzenia sprzętu.
5. Nie należy podejmować prób samodzielnych napraw. W przypadku stwierdzenia usterki należy skontaktować się z autoryzowanym serwisem.
6. Urządzenia powinny być instalowane w miejscach zapewniających ich odpowiednią wentylację.
7. Należy unikać kontaktu z substancjami olejistymi, parą wodną czy innymi zabrudzeniami. Jeżeli produkt będzie miał kontakt z wodą należy niezwłocznie odłączyć go z prądu zachowując należyta ostrożność;
8. Szczegółowe warunki ograniczonej gwarancji, jak i okresu jej trwania, znajdują się na stronie internetowej dystrybutora.
9. Firma Nexus Jarosław Gaładyk zapewnia profesjonalną pomoc techniczną związaną z oferowanymi przez siebie urządzeniami, a także serwis gwarancyjny i pogwarancyjny.
10. Wszelkie testy i naprawy powinny być wykonywane przez wykwalifikowanych personel. Producent nie ponosi odpowiedzialności za wszelkie szkody, powstałe przez nieautoryzowane przeróbki lub naprawy a takie działanie grozi utratą gwarancji.
11. Urządzenie powinno być przechowywane oraz transportowane w oryginalnym opakowaniu zapewniającym odpowiednią ochronę przed wstrząsami mechanicznymi.
12. Urządzenie zostało zaprojektowane i wyprodukowane z najwyższą starannością o bezpieczeństwo osób instalujących i użytkujących. Dla zapewnienia bezpieczeństwa pracy, należy stosować się do wszelkich wskazań zawartych w tej instrukcji, jak i instrukcjach obsługi urządzeń towarzyszących (np. komputera PC)



Deklaracja zgodności UE

Ten produkt oraz –jeśli ma to zastosowanie –dostarczane z nim akcesoria są oznaczone znakiem „CE”, co oznacza spełnianie wymagań obowiązujących zharmonizowanych norm europejskich, wymienionych w dyrektywie elektromagnetycznej.